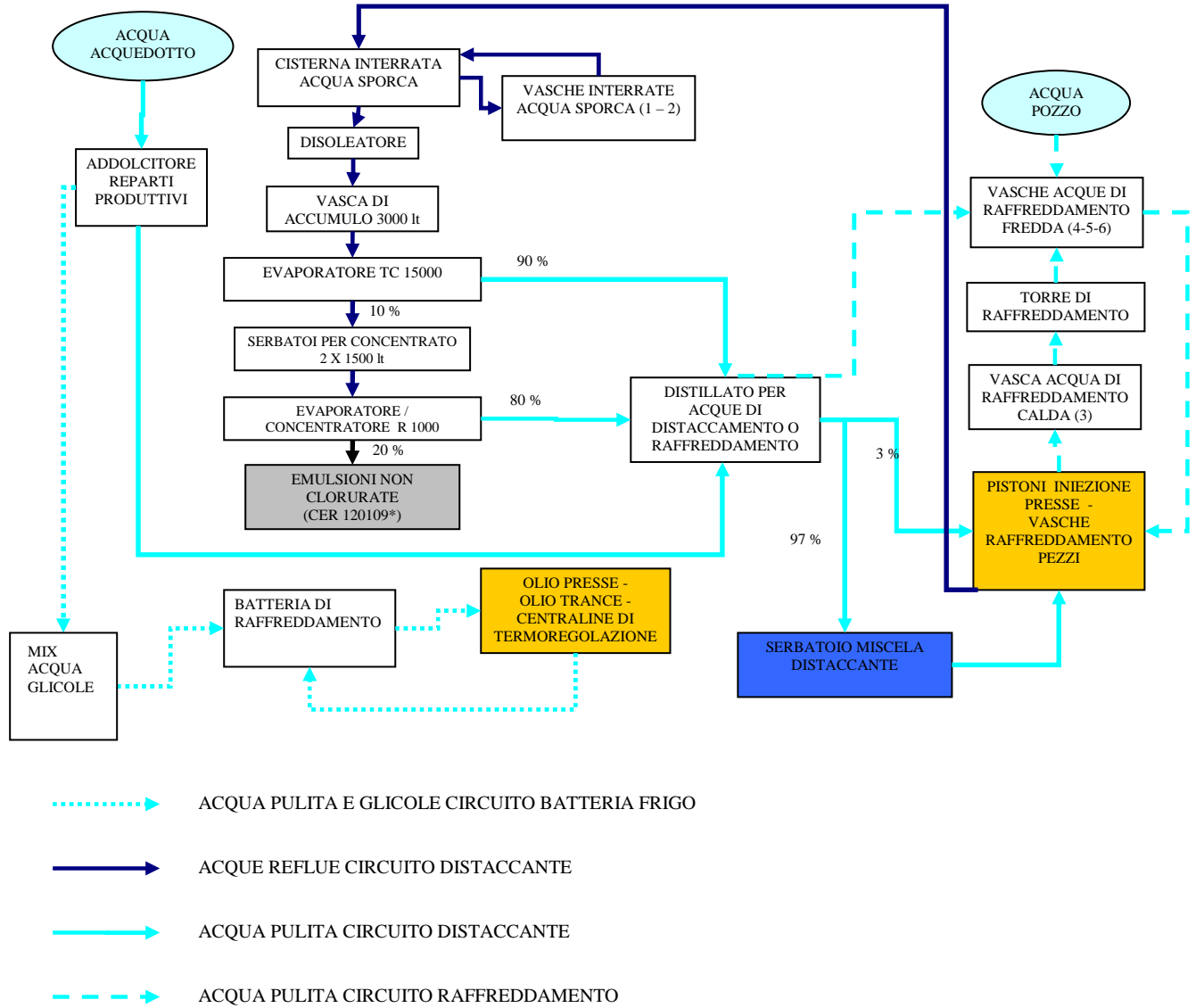
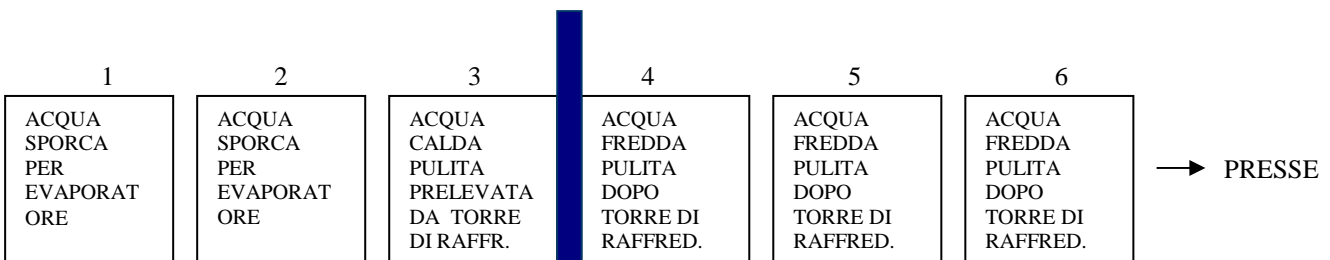


CICLO ACQUA PRESSO FONDERIE S.R.L.





TORRE DI RAFFREDDAMENTO



SCHEMA TRATTAMENTO ACQUA PRODUZIONE E LAYOUT VASCHE INTERRATE

CICLO ACQUA PRESSO FONDERIE S.R.L.

L'acqua dell'acquedotto viene pretrattata mediante un addolcitore, i cui lavaggi delle resine sono convogliati nella cisterna interrata dell'acqua sporca, mentre l'acqua addolcita va a:

- 1) integrare l'acqua distillata prodotta dagli evaporatori; 
- 2) miscelarsi con il glicole monoetilenico per alimentare, quando necessario, il circuito di raffreddamento olio delle presse, dei trancianti e il raffreddamento degli stampi mediante le centraline di termoregolazione 

L'acqua distillata è usata per: 

- la produzione dell'emulsione con il distaccante;
- il rabbocco delle vasche dell'impianto di raffreddamento;

L'emulsione, in uscita dalle presse, è raccolta in appositi bacini di contenimento e convogliata nella cisterna interrata di acqua sporca. 

Come step successivo l'acqua sporca è trattata mediante un disoleatore, e due evaporatori in serie ed il refluo di risulta viene smaltito come rifiuto pericoloso "Emulsioni non clorurate" (CER 120109*); la quantità di refluo prodotto è pari a circa il 2 % dell'emulsione trattata.

L'acqua evaporata del circuito di raffreddamento è reintegrata sia con l'acqua distillata prodotta in eccesso che con acqua del pozzo. 